

i s i l e n z i d e l b i a n c o

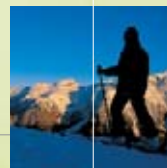
the silence of white landscapes



- **SCI**
ski
- **SNOWBOARD**
snowboard
- **SCI di FONDO**
cross-country skiing
- **SCI ALPINISMO**
alpine ski
- **GITE CON RACCHETTE DA NEVE**
excursions with snowshoes
- **PATTINAGGIO**
ice skating
- **BROOMBALL**
broomball
- **ARRAMPICATE SU GHIACCIO**
ice climbing
- **CENE IN MALGA**
dinner in a mountain lodge
- **FIACCOLATE**
torchlight downhill
- **SCI NOTTURNO**
night skiing
- **GO-KART SU GHIACCIO**
ice go-kart
- **VOLI IN ELICOTTERO**
helicopter flights

Nella stagione invernale una rete di impianti di risalita all'avanguardia collegati al Comprensorio Sciistico Skirama Adamello-Brenta oltre allo Stadio del Ghiaccio, il gioco del Broomball, l'emozione delle arrampicate su ghiaccio, lo sci di fondo. Ma il meraviglioso colpo d'occhio sui boschi che salgono verso le cime delle Dolomiti di Brenta, credeteci, non sono un'optional che altri possono offrirVi ...

During the winter season you will enjoy a modern network of ski lifts, all connected to the Skirama Adamello Brenta Ski area. Moreover you can skate and play Broomball at the ice rink or experience the emotion of ice climbing or cross country skiing. Still the breathtaking landscape of the woods climbing the summits of the mountain chain "Dolomiti di Brenta" is something that others will not offer you ...



i s u o n i d e l l a n a t u r a

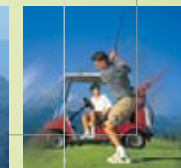
sounds of nature



- MOUNTAIN BIKE
mountain bike
- CAVALLO
horse riding
- TENNIS
tennis
- ARRAMPICATA SPORTIVA
sports climbing
- GITE CON GUIDE ALPINE
excursions with alpine guides
- GOLF
golf
- PESCA SPORTIVA
sports fishing
- RAFTING
rafting
- ATLETICA
athletics
- KAJAK
canoeing
- NUOTO
swimming
- TIRO CON L'ARCO
archery
- VOLI IN PARAPENDIO
hang-gliding

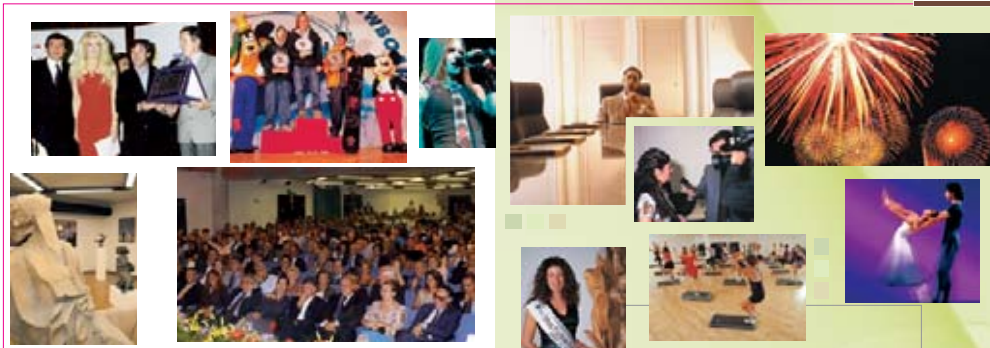
Tutte le strutture ricettive di Folgarida, situate a 1.350 mt. di quota, compreso lo splendido Centro Congressi, sono letteralmente immerse nel verde perenne e silenzioso di una foresta di abeti e larici.

All facilities for tourists in Folgarida together with the great Congress Centre, are located at 1.350 mt above sea level and are literally surrounded by an evergreen and silent forest of firs and larches.



l o s l a n c i o n e l l e i n i z i a t i v e

energy and initiative



- **MOSTRE DI SCULTURA**
sculptures exhibitions
- **MOSTRE DI PITTURA**
painting exhibitions
- **PRESENTAZIONI PRODOTTI**
products tasting
- **SFILATE DI MODA**
fashion shows
- **LABORATORI**
workshops
- **CERIMONIE SPORTIVE**
sports ceremonies
- **MATRIMONI**
weddings
- **CONGRESSI**
congresses
- **MEETING**
meetings
- **RIUNIONI**
associations gathering

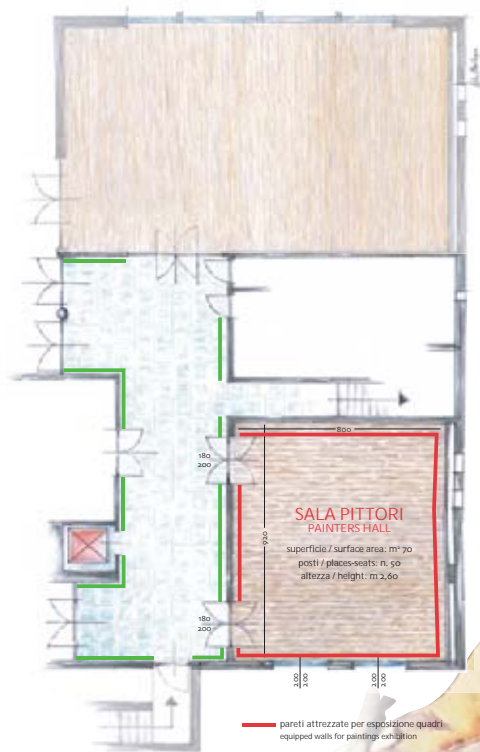
... una struttura moderna
capace di ospitare manifestazioni di ogni genere

... modern facilities,
up to organize and host any kind of event

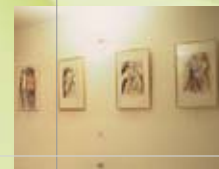


l a f a n t a s i a d e i c o l o r i

colors fantasy



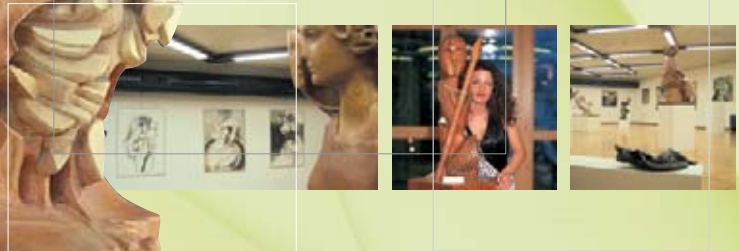
- pareti attrezzate per esposizione quadri
equipped walls for paintings exhibition
- pareti alternative
further equipped walls



i l d i s e g n o

d e l l e f o r m e

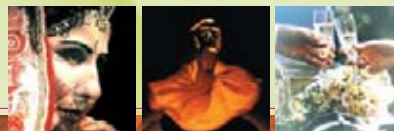
shapes design



l ' e l e g a n z a d e l l e c e r i m o n i e
 elegance in ceremonies



... l'ambiente ideale per le Vostre feste!
 ... the ideal place for your parties!

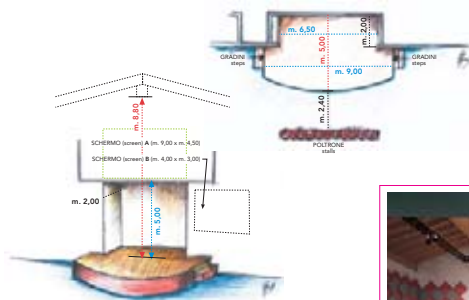


- **CONCERTI MUSICA CLASSICA**
 classic music concerts
- **CONCERTI CORALI**
 coral singing concerts
- **SFILATE**
 shows
- **CENE DI GALA**
 gala dinners
- **MATRIMONI**
 weddings
- **SERATE DAZANTI**
 balls
- **DEGUSTAZIONE PRODOTTI TIPICI**
 tasting of typical local products
- **KINDERHEIM**
 kindergarten
- **TORNEI DI BRIDGE / SCACCHI**
 bridge/chess tournaments
- **ESPOSIZIONI D'ARTE E TECNICHE**
 art and technique exhibitions



L'emozione del grande schermo

cinema emotion



ALLA DONNA BELLA IMPERATORE



la struttura facilities

- 1 sala congressi principale: 600 posti
- 1 main congress hall: 600 seats
- 3 sale riunioni con capienza da 10 a 250 posti
- 3 meeting halls with capacity of 10 - 250 seats
- area espositiva coperta: 500 mq.
- indoor exhibition area: 500 m².
- superficie sala congressi principale: 650 mq.
- main congress hall area: 650 m².
- altezza sala congressi: 300 - 1000 cm.
- congress hall height: 300 - 1000 cm.
- altezza porte: 220 cm.
- doors height: 220 cm.
- larghezza porte: 450 - 180 cm.
- doors width: 450 - 180 cm.

scheda tecnica

Il Centro Congressi dispone di una serie completa di attrezzature per garantire il perfetto svolgimento di qualsiasi manifestazione congressuale:

- parcheggio sotterraneo (320 posti auto)
- parcheggio esterno
- linee telefoniche dirette
- servizio traduzione simultanea (3 cabine)
- schermo integrato a scomparsa:
 - proiezione films 35 mm e dias
 - proiezione digitale
- sistema audio dolby surround - dts
- Tv a circuito chiuso
- Tv grande schermo
- servizio registrazione audio/video
- apparato per televideoconferenze
- centro comunicazione fax, fotocopie, lavagna luminosa
- reception, guardaroba
- spazi espositivi modulari
- podio
- bar
- servizio hostess e P.R.
- ellisuperficie
- organizzazione attività post-congressuali (sportive, culturali, musicali, ricreative)
- organizzazione transfer da/per Trento e Verona

technical schedule / form

The Congress Centre is equipped with a complete series of devices up to grant a perfect working of congress events:

- underground garage (320 park spaces)
- outdoor garage
- direct telephone lines - internet
- simultaneous interpreting service (3 cabins)
- integrated foldaway screen:
 - 35 mm movies and slides projection
 - digital projection
- dolby surround audio system - dts
- closed circuit TV
- wide screen TV
- audio / video recording system
- videoconferencia
- communication centre with fax, photocopiers and overhead projector
- reception, wardrobe
- modular exhibition spaces
- podium
- bar
- hostess and P.R. service
- landing area for helicopters
- organization of congress activities (sports, cultural, musical and recreational activities)
- return transfer Trento-Verona

